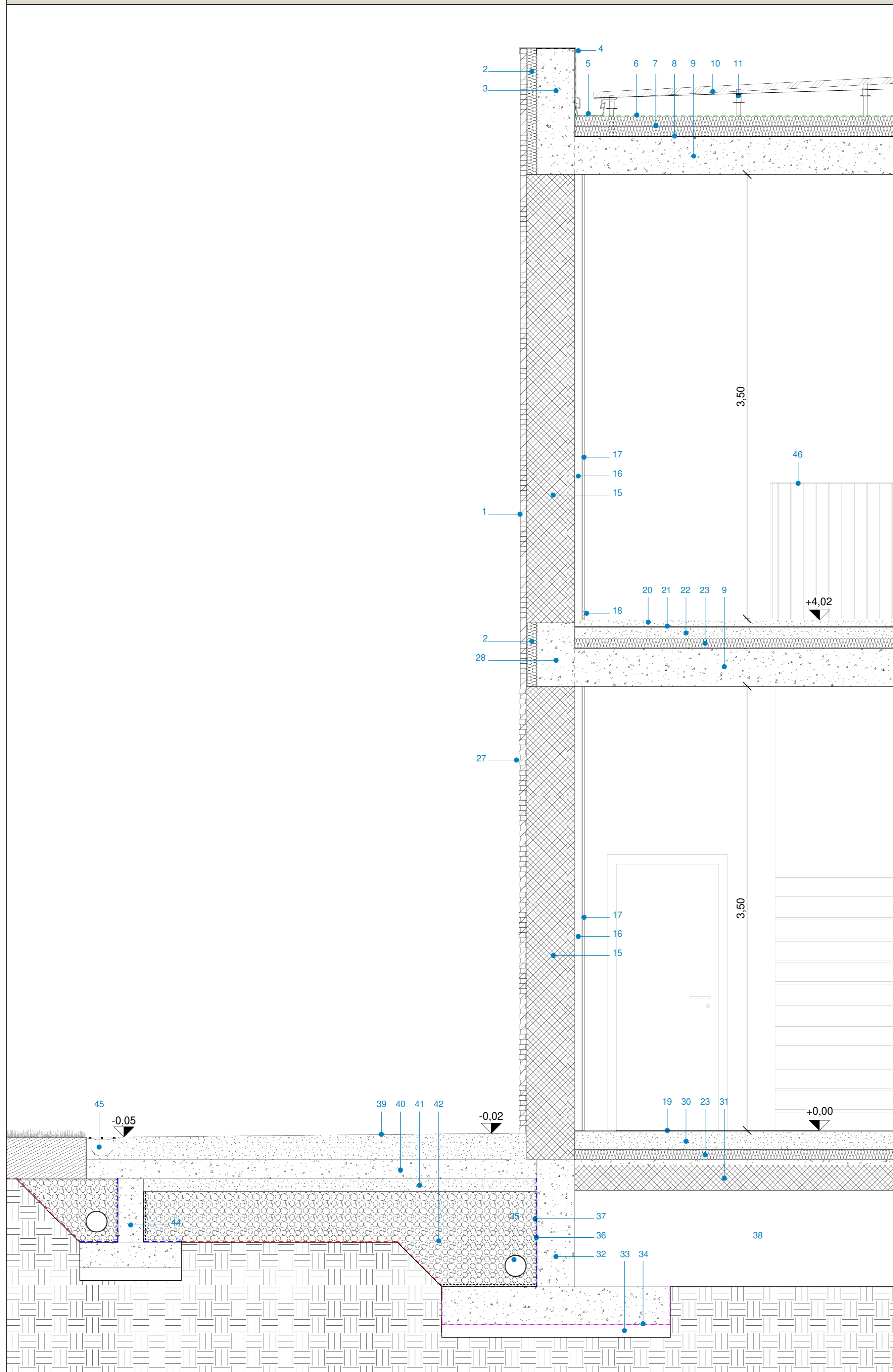
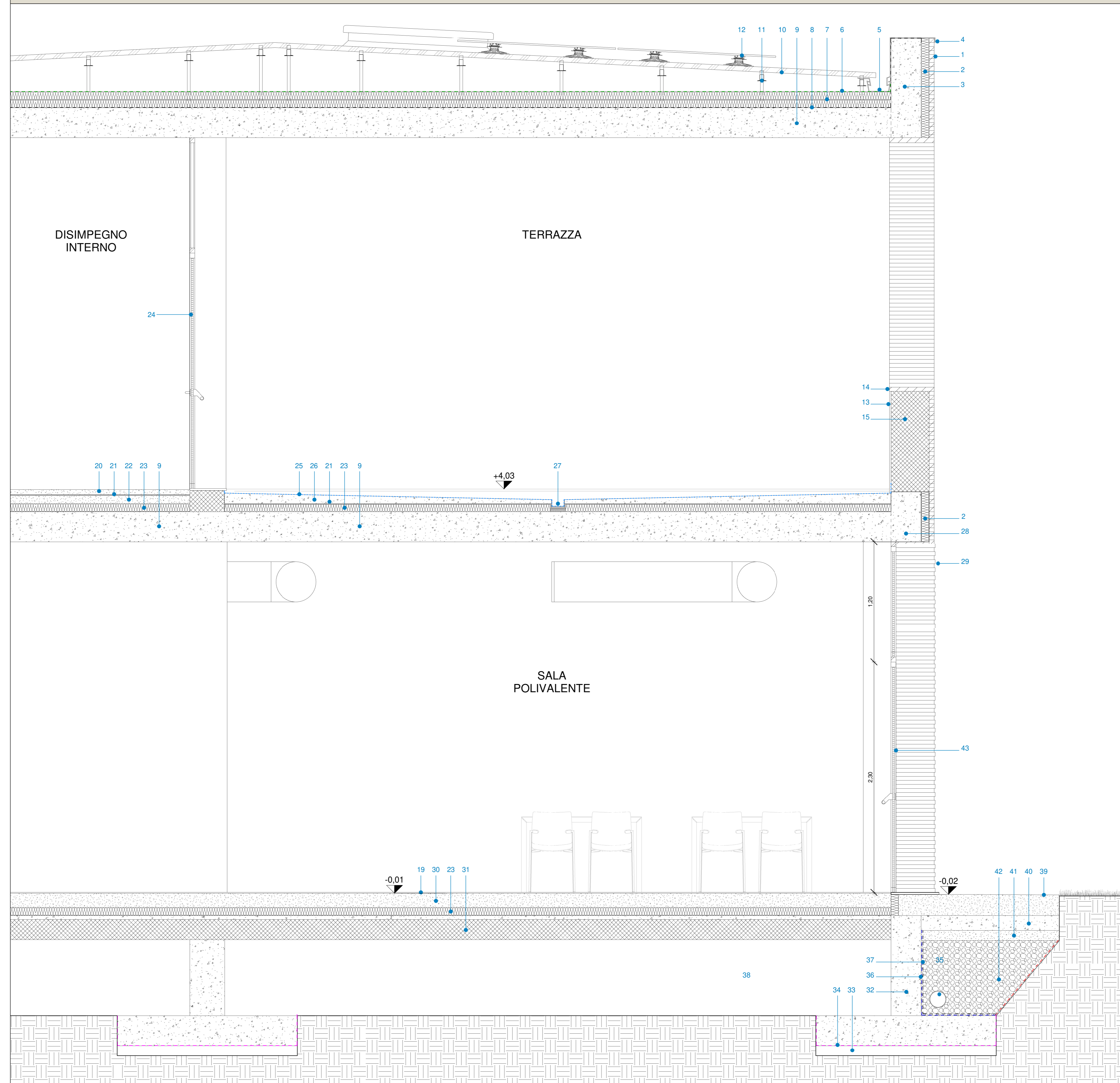


PARTICOLARE D7 - SEZIONE FACCIAIA_SCALA 1:20



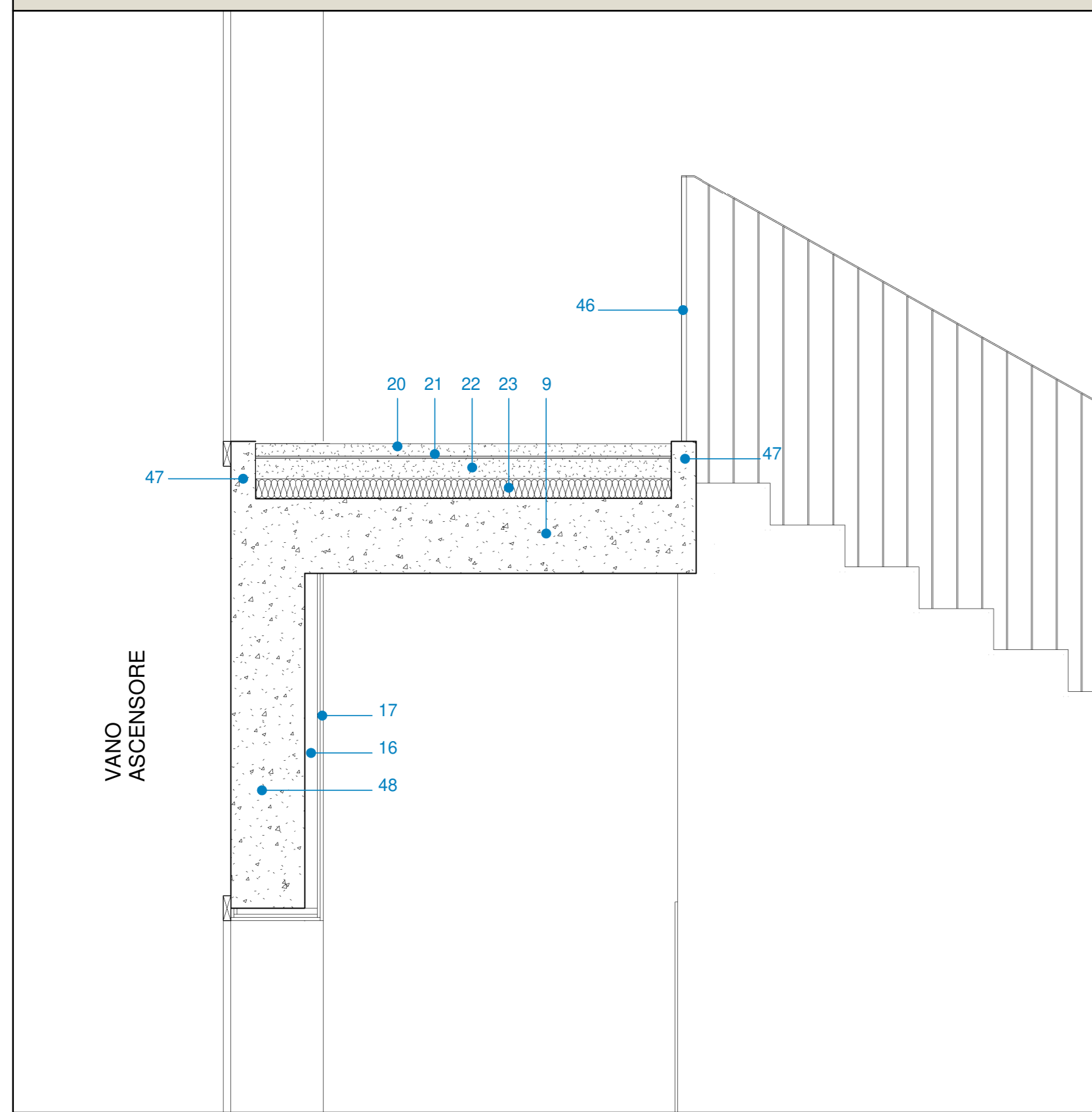
PARTICOLARE D8 - SEZIONE TERRAZZA_SCALA 1:20



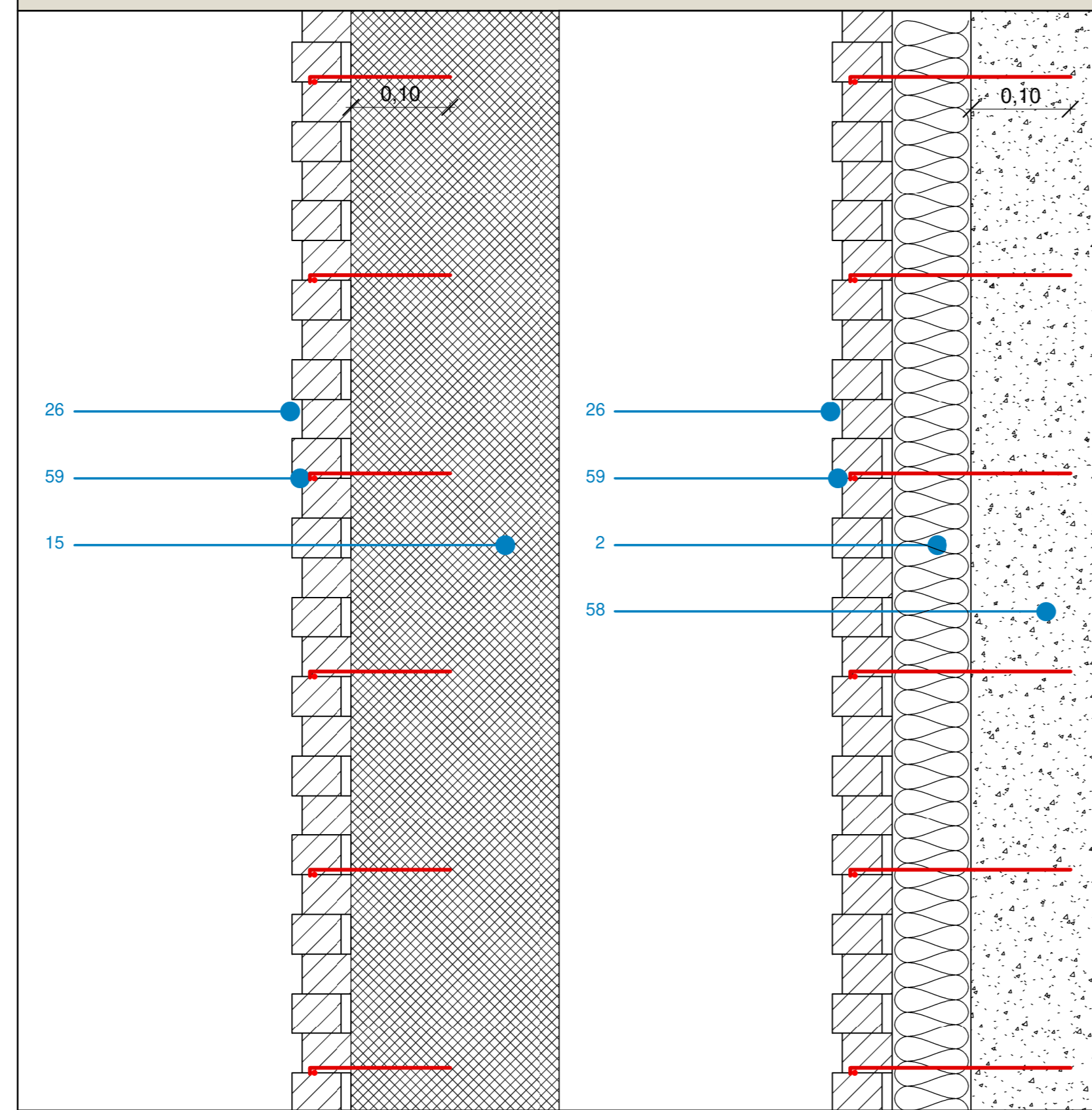
LEGENDA

- 1_Rivestimento esterno piano primo in mattoni pieni dim. 5,5x4x25 cm
- 2_Pannello isolante a cappotto tipo "STIFERITE GTE" p. 80 mm
- 3_Trave rialzata in c.a. 30x100 cm
- 4_Scossalina in metallo
- 5_Canale di gronda
- 6_Membrana impermeabilizzante trasparente
- 7_Doppio strato isolante in lana di roccia sp. 80+80 mm
- 8_Membrana impermeabilizzante bituminosa armata sp. 4 mm
- 9_Solaio in c.a. a soletta bidirezionale sp. 30 cm
- 10_Manto di copertura metallico
- 11_Piedini regolabili di supporto per manto di copertura metallico
- 12_Pannelli fotovoltaici
- 13_Intonaco per esterni
- 14_Soglia in mattoni pieni
- 15_Tamponamento con blocco in laterizio alleggerito sp. 38 cm
- 16_Camera d'aria sp. 5 cm
- 17_Doppia lastra in cartongesso sp. 2,5 mm
- 18_Battiscopa in legno filo muro
- 19_Pavimentazione in piastrelle di gres porcellanato da interni dim. 30x30 cm sp. 1 cm
- 20_Massetto per pavimentazione in cls alleggerito sp. 5 cm
- 21_Tappetino acustico
- 22_Massetto porta impianti sp. 8 cm
- 23_Isolante in XPS sp. 80 mm
- 24_Infisso a due ante apribili in vetro e alluminio
- 25_Guaina impermeabilizzante poliolefine
- 26_Massetto pendenziato in cls pendenza 2% sp. min. 4 cm
- 27_Canale di raccolta acque
- 28_Trave rialzata in c.a. 30x50 cm
- 29_Rivestimento esterno piano terra in mattoni pieni alternati in aggetto dim. 5,5x4x25 cm
- 30_Massetto porta impianti sp. 14 cm
- 31_Solaio in calcestruzzo precompresso con cappa in c.a. sp. 20+4 cm
- 32_Fondazione in c.a. a trave rovescia
- 33_Magrone
- 34_Film in polipropilene nylon sp. 0,2 mm
- 35_Tubo di drenaggio
- 36_Guaina bituminosa armata 4 mm impermeabilizzante al poliestere
- 37_Membrana bugnata
- 38_Vespajo aereo
- 39_Pavimentazione esterna in calcestruzzo elicoterato
- 40_Soletta in c.a. sp. 15 cm
- 41_Sottofondo stabilizzato sp. 10 cm
- 42_Massicciata
- 43_Infisso esterno vetrato (vedi TAV.10 - Abaco infissi esterni)
- 44_Fondazione in c.a. aggiuntiva per marciapiede esterno
- 45_Canale di raccolta acque meteoriche superficiali
- 46_Ringhiera interna in acciaio zincato tinteggiato
- 47_Cordolo in c.a.
- 48_Parete in c.a. blocco ascensore sp. 30 cm
- 49_Pannello isolante in lana di vetro tipo "ISOVER PAR 4+" sp. 95 mm
- 50_Controsoffitto in lastra di cartongesso continua
- 51_Controsoffitto in pannelli in fibra di legno tipo "Celenit"
- 52_Pendinatura di supporto per controsoffitti
- 53_Canale di mandata impianto meccanico
- 54_Lavabo a canale
- 55_Rubinetteria a parete
- 56_Cassetta di sciacquo e piastra di azionamento
- 57_Infisso interno vetrato 08 sala lettura (vedi TAV.11 - Abaco infissi interni)
- 58_Setto in c.a. struttura sp. 30 cm
- 59_Corrente Ø8 lungo tutta la facciata + Ancoraggio a L Ø8 posizionato nella fuga verticale tra i mattoni ed ancorato per almeno 10 cm nel blocco di tamponamento in laterizio o nel pilastro in c.a. in corrispondenza della struttura

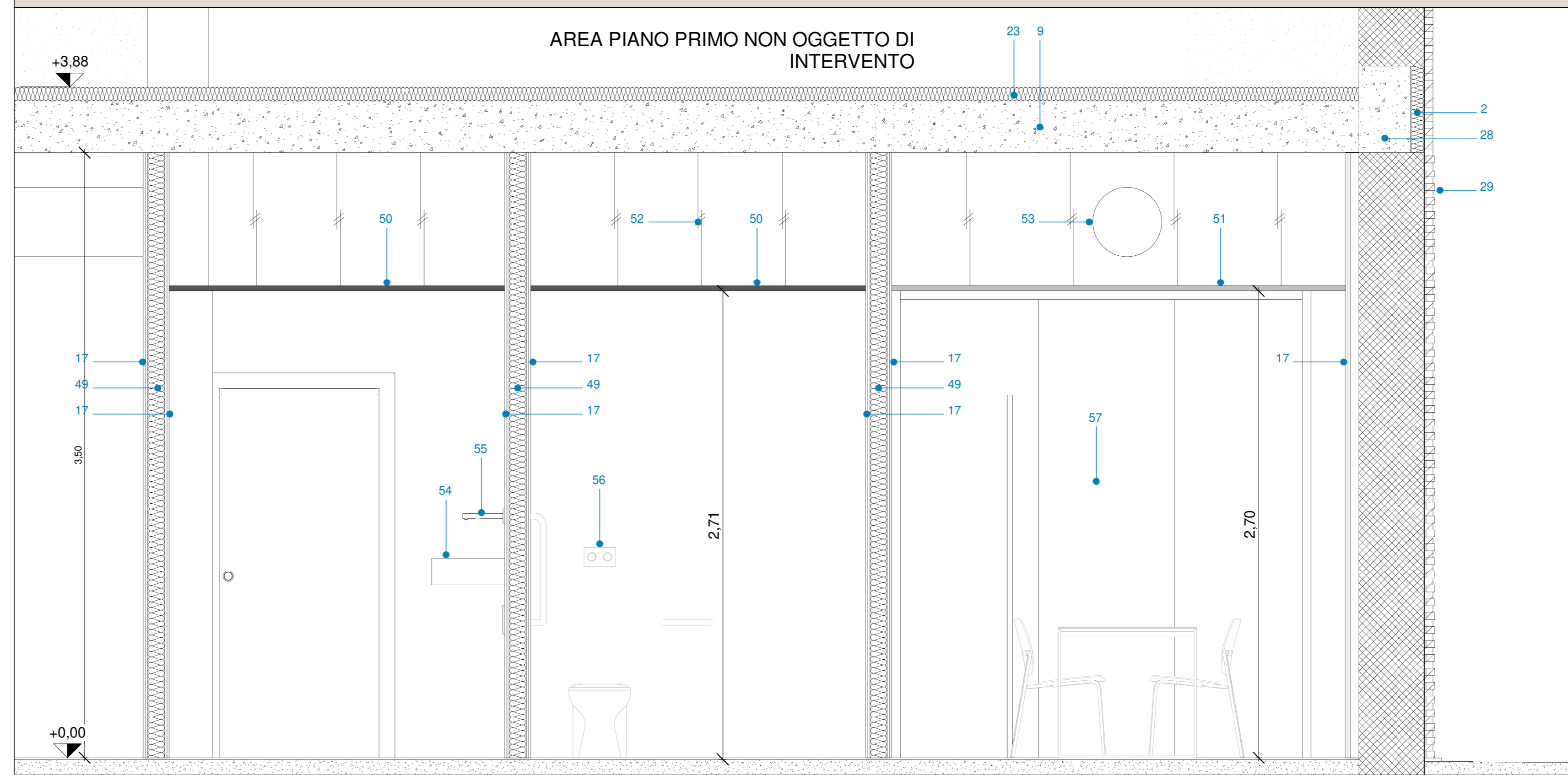
PARTICOLARE D9 - NODO RINGHIERA SCALA INTERNA_SCALA 1:20



PARTICOLARE D10 - ANCORAGGIO MATTONI FACCIAIA_SCALA 1:5



PARTICOLARE D10 - Controsoffitti_SCALA 1:20



COMUNE DI SANTA MARIA A MONTE

Spazio insieme zerocentoventi San Sebastiano - Lotto 1

PROGETTO DEFINITIVO/ESECUTIVO
(redatto ai sensi del D.Lgs. 50/2016 e s.m.l.)
Architettonico

RESPONSABILE UNICO DEL PROCEDIMENTO:	Ing. Maurizio Iannotta
PROGETTAZIONE ARCHITETTONICA:	COLUCCI&PARTNERS Architettura Arch. Giuseppe Colucci
COLLABORATORI ALLA PROGETTAZIONE ARCHITETTONICA:	Arch. Giulio COLUCCI Arch. Eleonora LENZINI Arch. Matteo BEGUCCI Ing. Federico BENVENUTI
PROGETTAZIONE STRUTTURALE:	STUDIO CECCONI Ing. Lorenzo CECCONI
COLLABORATORI ALLA PROGETTAZIONE STRUTTURALE:	Ing. Filippo CECCONI Ing. Giacomo MAIANO
PROGETTAZIONE IMPIANTI:	STUDIO MPS
Progettazione impianti TERMOMECCANICI:	P.L. Luca POLLARI
Progettazione impianti ELETTRICI E SPECIALI:	P.L. Yuri DEMI

CODICE FILE ES. 10.06 DE LA. E1E	CONTENUTO TAVOLA:	TAV.:	di:
	- Particolare D7 - Sezione facciata_Scala 1:20 - Particolare D8 - Sezione terrazza_Scala 1:20 - Particolare D9 - Nodo ringhiera scala interna_Scala 1:20 - Particolare D10 - Ancoraggio mattoni facciata_Scala 1:5 - Particolare D11 - Controsoffitti interni_Scala 1:20	16	19
DATA:		OTTOBRE 2020	